

PLAN DE PREVENTION DU RISQUE INONDATION SAONE AMONT

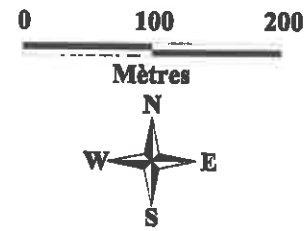
Crue de référence



Zonage réglementaire

N° planche 22
Commune(s) concernée(s) :
Gevigney-et-Mercey, Montureux-les-Baulay

Source : détermination des zones inondables d'occurrence centennale par croisement du modèle numérique de l'eau (calculs hydrauliques Beture-Cerac de 2003) et de la topographie élaborée par photogrammétrie ; IGN BD parcelaire ; IGN BD topo ; IGN BD ortho ; BD EPTB Saône-Doubs



Version du : 24/03/2017

Zonage réglementaire

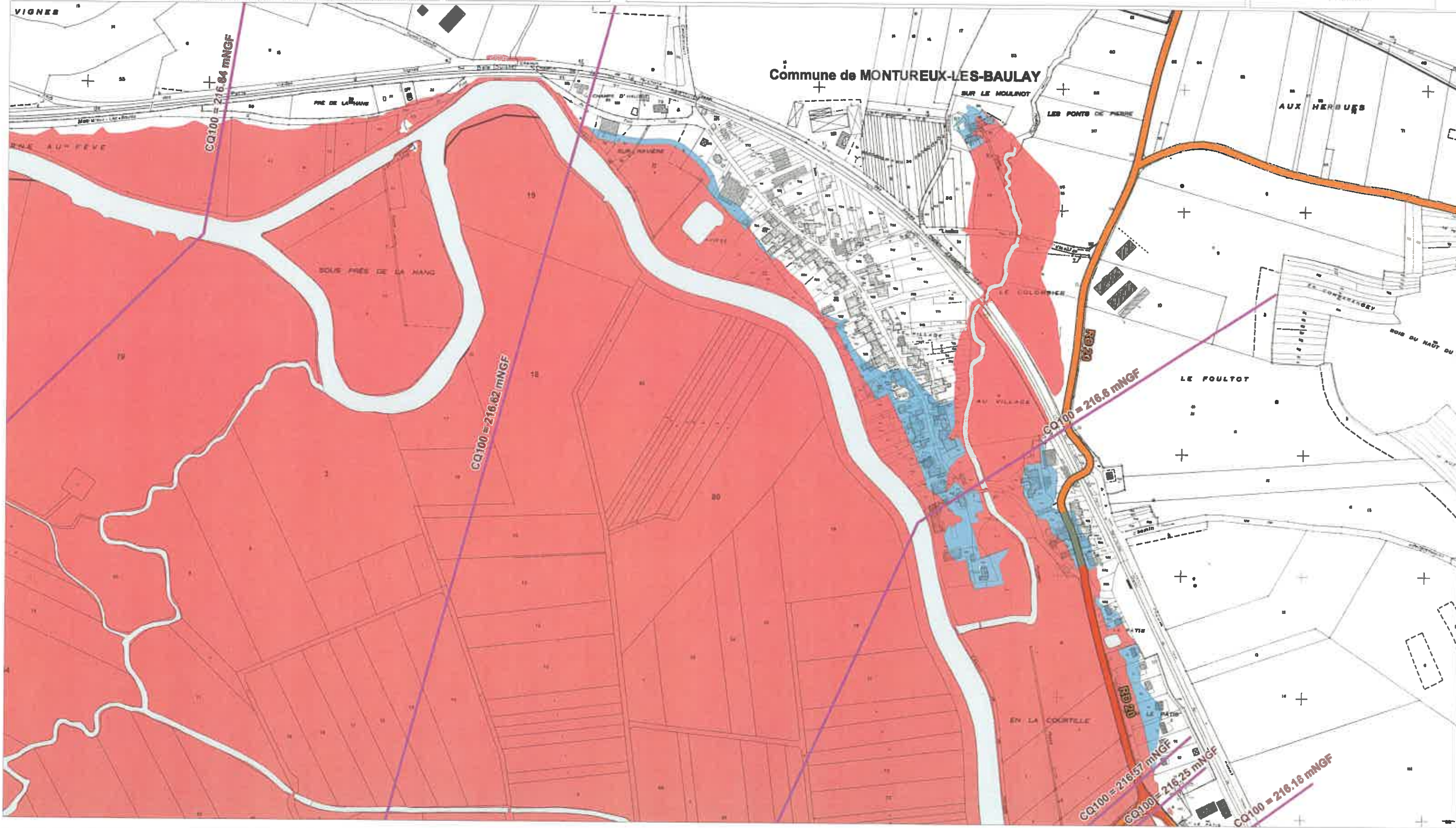
- Zone bleue
- Zone rouge
- Saône, cours d'eau secondaires et plans d'eau
- Profils et côte d'inondation de la crue centennale associée
- A titre indicatif, limite d'inondation du PSS

Limites communales

Principaux axes routiers

Ponts

Le présent arrêté est annexé à
notre arrêté de ce jour
VESOUL, le 12 JUIN 2017
Le Préfet
Marie-Françoise LECAILLON



PLAN DE PREVENTION DU RISQUE INONDATION SAONE AMONT

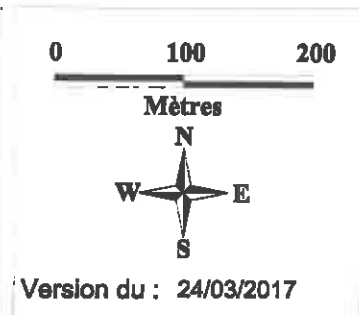
Crue de référence



Zonage réglementaire

N° planche 23
 Commune(s) concernée(s) :
 Gevigney-et-Mercey, Montureux-les-Baulay
 Fouchecourt, Baulay

Source : détermination des zones inondables d'occurrence centennale par croisement du modèle numérique de l'eau (calculs hydrauliques Beture-Cerac de 2003) et de la topographie élaborée par photogrammétrie ; IGN BD parcellaire ; IGN BD topo ; IGN BD ortho ; BD EPTB Saône-Doubs



Zonage réglementaire

- Zone bleue
- Zone rouge
- Saône, cours d'eau secondaires et plans d'eau
- Profils et côte d'inondation de la crue centennale associée
- A titre indicatif, limite d'inondation du PSS

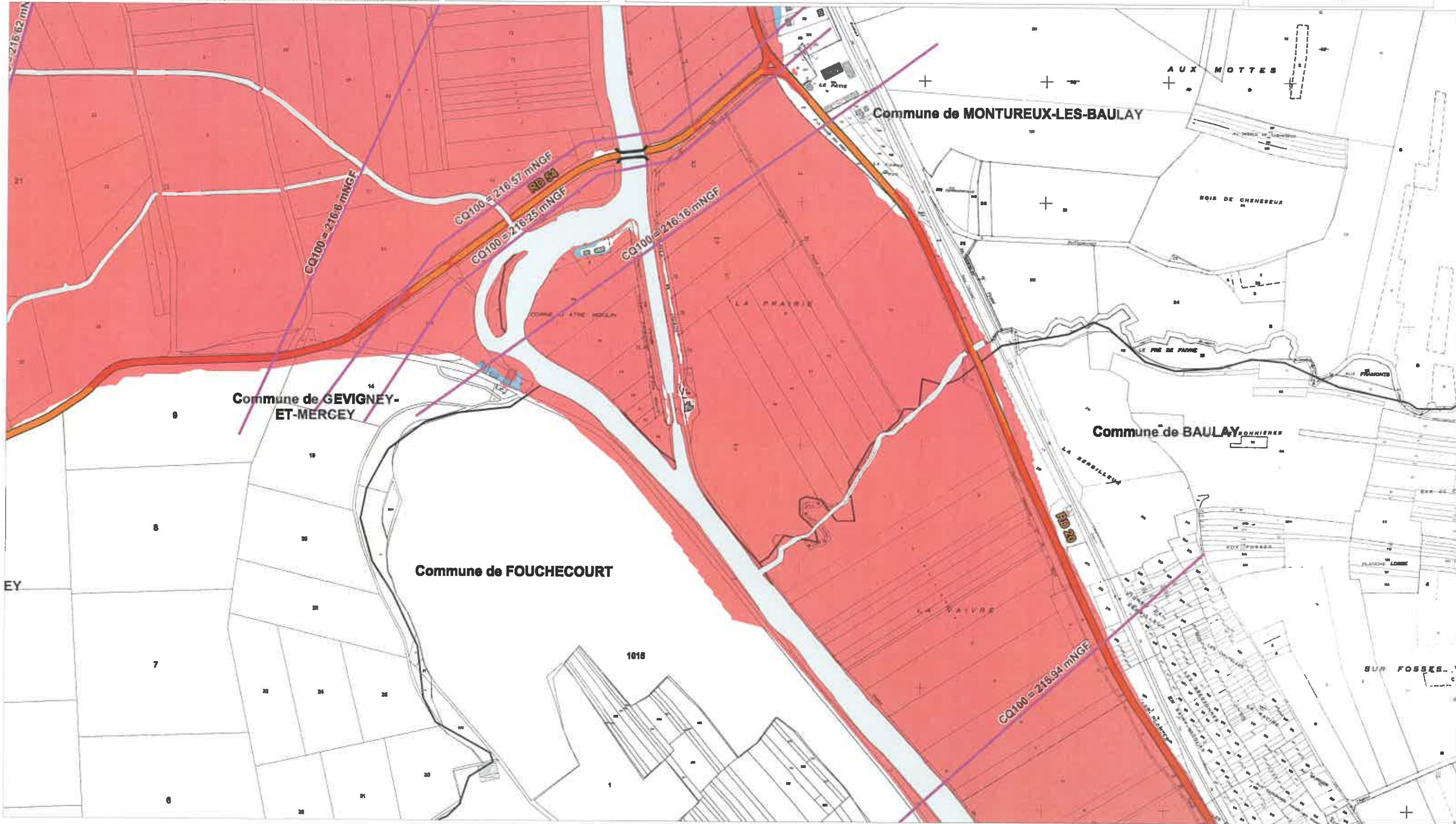
vu pour être annexé à
 notre arrêté de ce jour

YESOUL, le

Le Préfet **2 JUIN 2017**

Marie-Françoise LECAILLON
 Marie-Françoise LECAILLON

- Limites communales
- Principaux axes routiers
- Ponts



PLAN DE PREVENTION DU RISQUE INONDATION SAONE AMONT

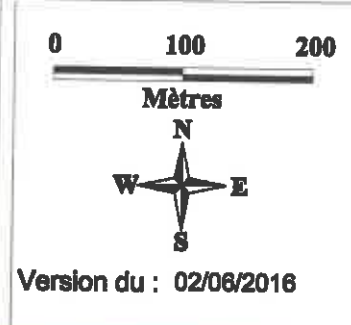
Crue de référence



Zonage réglementaire

N° planche 24
Commune(s) concernée(s) :
Fouchecourt, Baulay

Source : détermination des zones inondables d'occurrence centennale par croisement du modèle numérique de l'eau (calculs hydrauliques Beture-Cerec de 2003) et de la topographie élaborée par photogrammétrie ; IGN BD parcellaire ; IGN BD topo ; IGN BD ortho ; BD EPTB Saône-Doubs

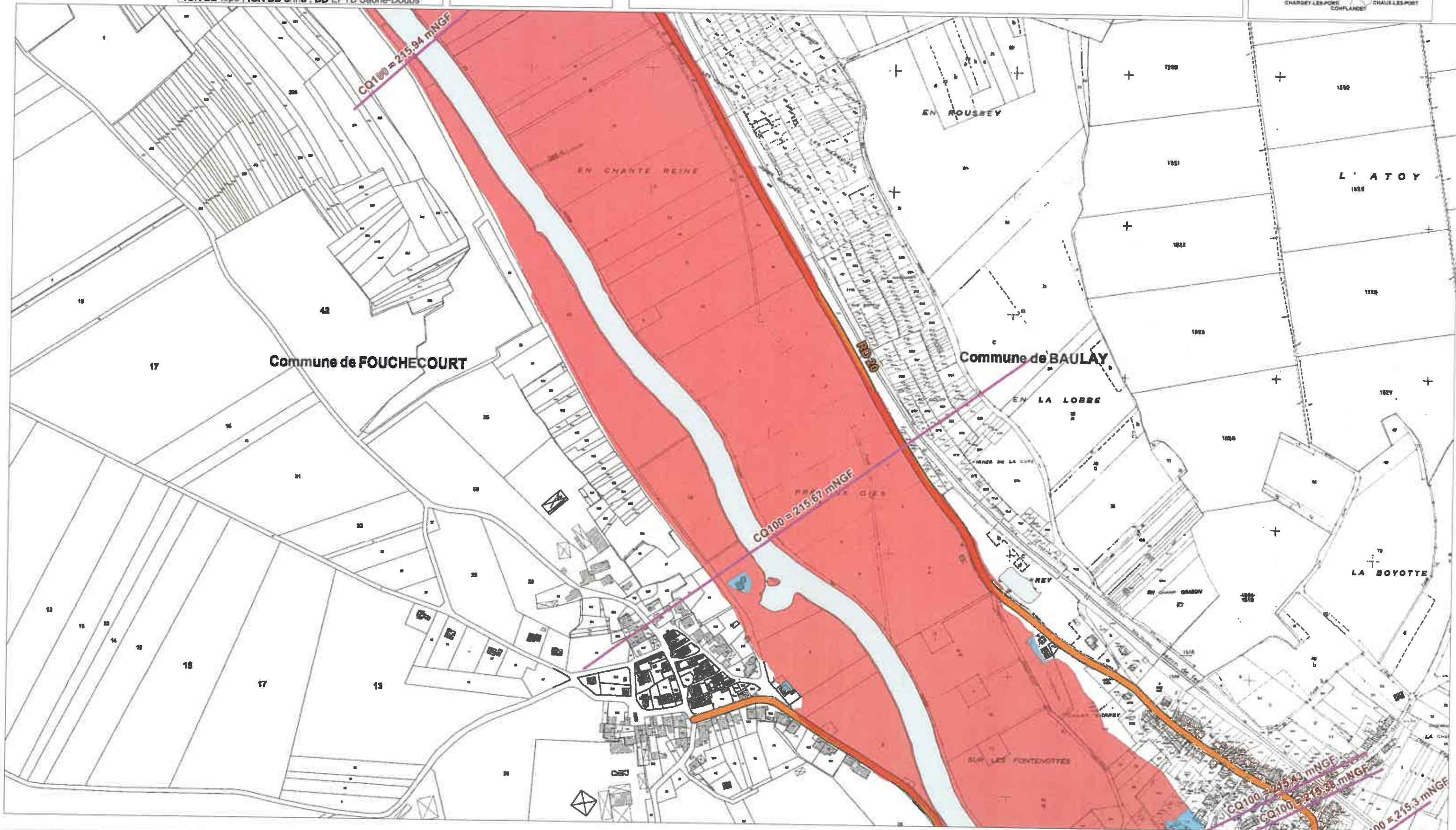


Zonage réglementaire

- Zone bleue
- Zone rouge
- Saône, cours d'eau secondaires et plans d'eau
- Profils et côte d'inondation de la crue centennale associée
- A titre indicatif, limite d'inondation du PSS

Vu pour être annexé à
notre arrêté de ce jour
VESOUL, le 2 JUN 2017
Le Préfet
Marie-Françoise LECAILLON

- Limites communales
- Principaux axes routiers
- Ponts



PLAN DE PREVENTION DU RISQUE INONDATION SAONE AMONT

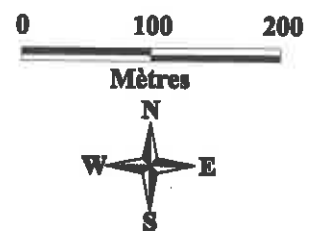
Crue de référence



Zonage réglementaire

N° planche 25
Commune(s) concernée(s) :
Fouchecourt, Baulay, Aboncourt-Gesincourt

Source : détermination des zones inondables d'occurrence centennale par croisement du modèle numérique de l'eau (calculs hydrauliques Beture-Cerac de 2003) et de la topographie élaborée par photogrammétrie ; IGN BD parcellaire ; IGN BD topo ; IGN BD ortho ; BD EPTB Saône-Doubs



Version du : 02/06/2016

Zonage réglementaire

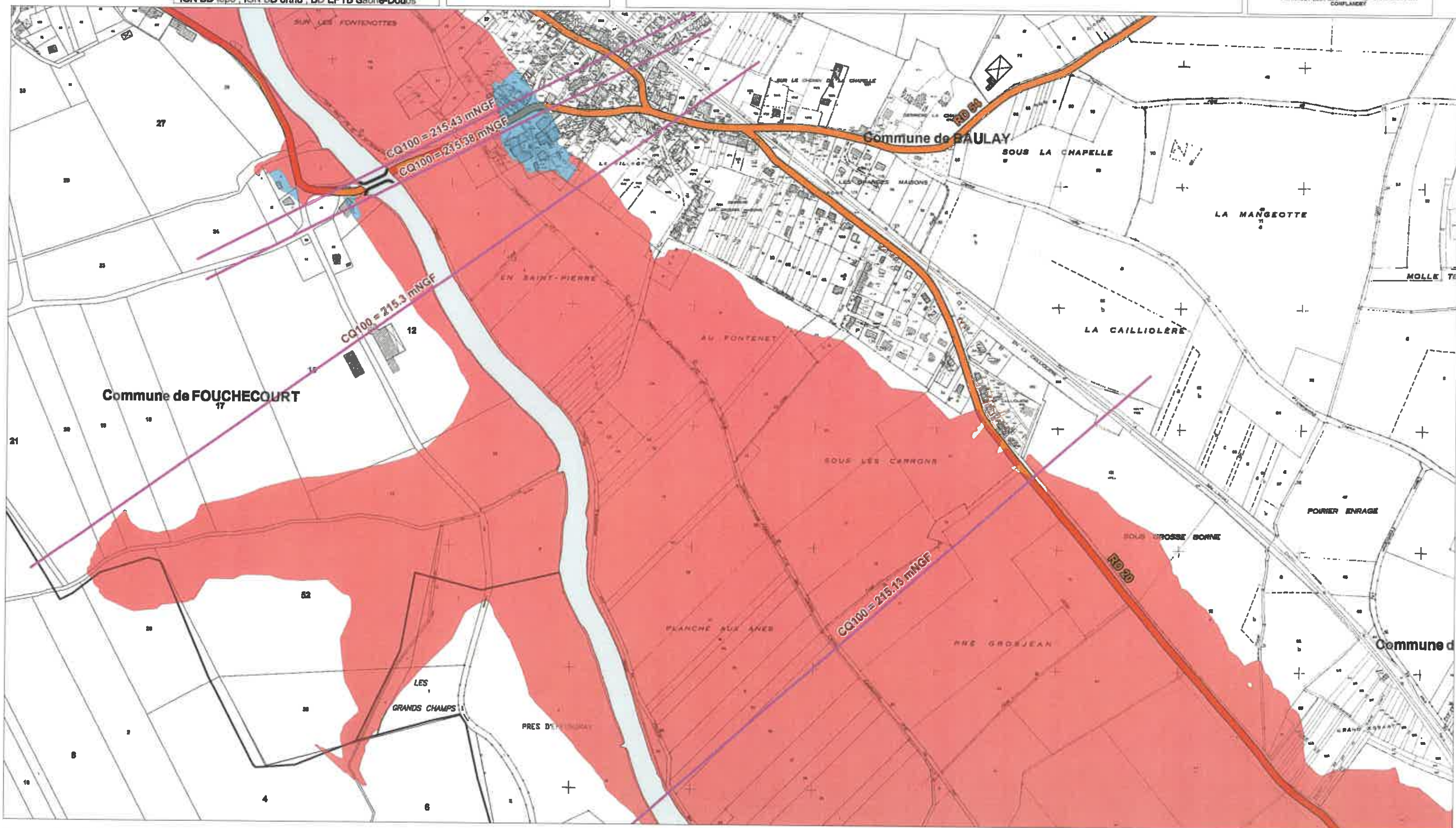
- Zone bleue
- Zone rouge
- Saône, cours d'eau secondaires et plans d'eau
- Profils et côtes d'inondation de la crue centennale associée
- A titre indicatif, limite d'inondation du PSS

vu pour être annexé à
notre arrêté de ce jour
VESOUL, le

Le Préfet, **2 JUIN 2017**

Marie-Françoise Lecaillon
Marie-Françoise LECAILLON

- Limites communales
- Principaux axes routiers
- Ponts



PLAN DE PREVENTION DU RISQUE INONDATION SAONE AMONT

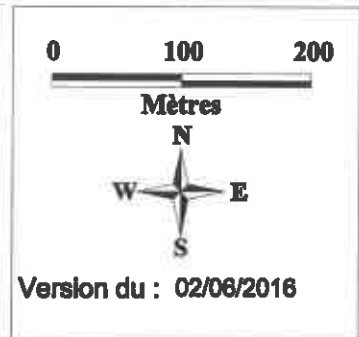
Crue de référence



Zonage réglementaire

N° planche 26
 Commune(s) concernée(s) :
 Baulay, Amance

Source : détermination des zones inondables d'occurrence centennale par croisement du modèle numérique de l'eau (calculs hydrauliques Beture-Cerac de 2003) et de la topographie élaborés par photogrammétrie ; IGN BD parcellaire ; IGN BD topo ; IGN BD ortho ; BD EPTB Saône-Doubs



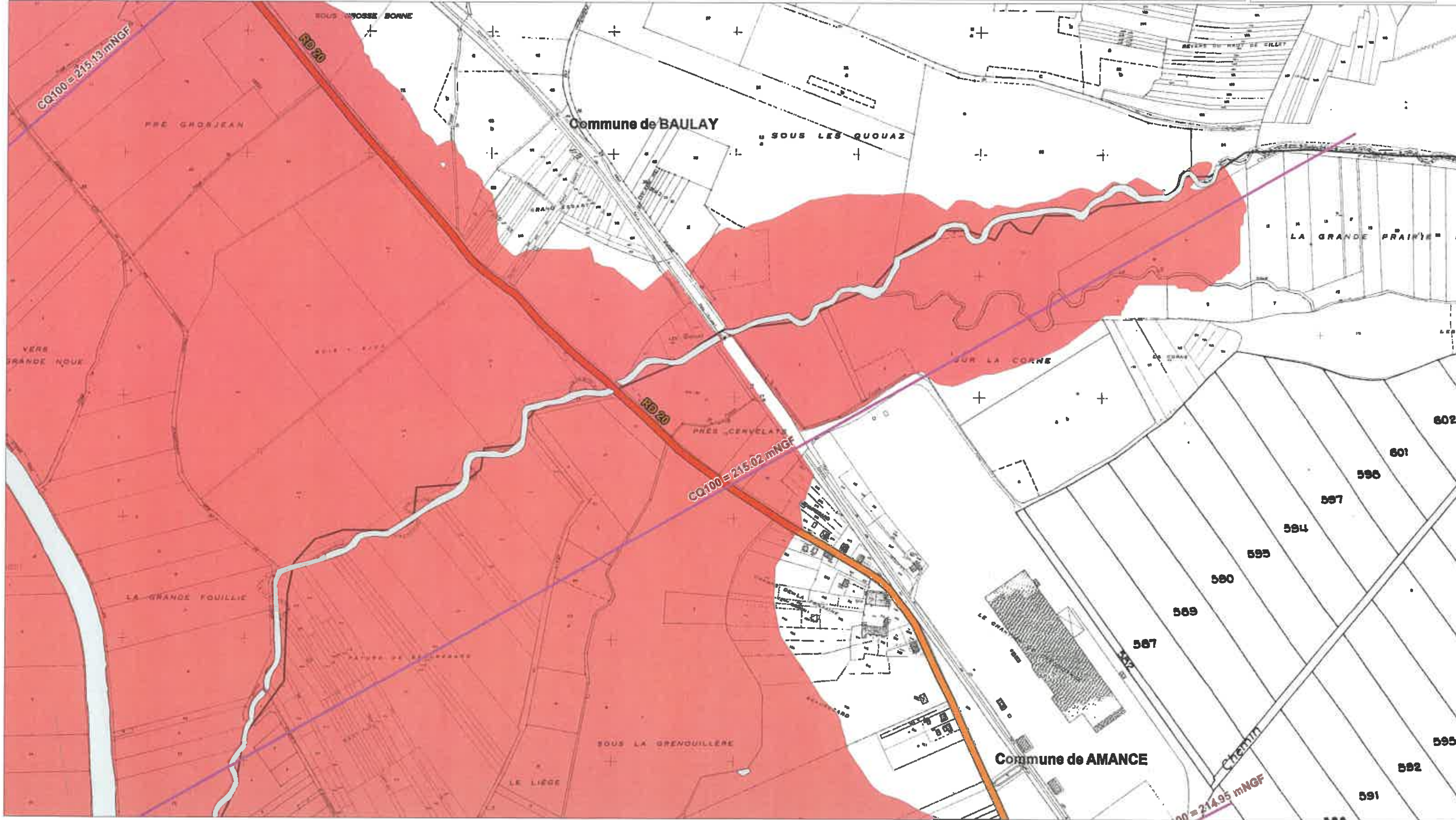
Zonage réglementaire

- Zone bleue
- Zone rouge
- Saône, cours d'eau secondaires et plans d'eau
- Profile et côte d'inondation de la crue centennale associée
- A titre indicatif, limite d'inondation du PSS

Vu pour être annexé à
 notre arrêté de ce jour
YESOUL, le
 Le Préfet **2 JUN 2017**

Marie-Françoise
Marie-Françoise LECAILLON

- Limites communales
- Principaux axes routiers
- Ponts



PLAN DE PREVENTION DU RISQUE INONDATION SAONE AMONT

Crue de référence

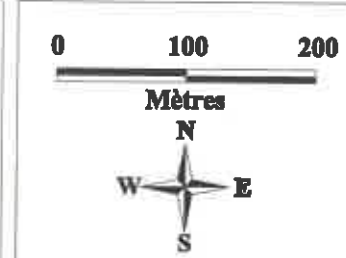


Zonage réglementaire

N° planche 27

Commune(s) concernée(s) :
Aboncourt-Gesincourt, Baulay, Amance
Purgerot, Fouchecourt

Source : détermination des zones inondables d'occurrence centennale par croisement du modèle numérique de l'eau (calculs hydrauliques Beture-Cerec de 2003) et de la topographie élaborée par photogrammétrie ; IGN BD parcellaire ; IGN BD topo ; IGN BD ortho ; BD EPTB Saône-Doubs



Version du : 02/06/2016

Zonage réglementaire

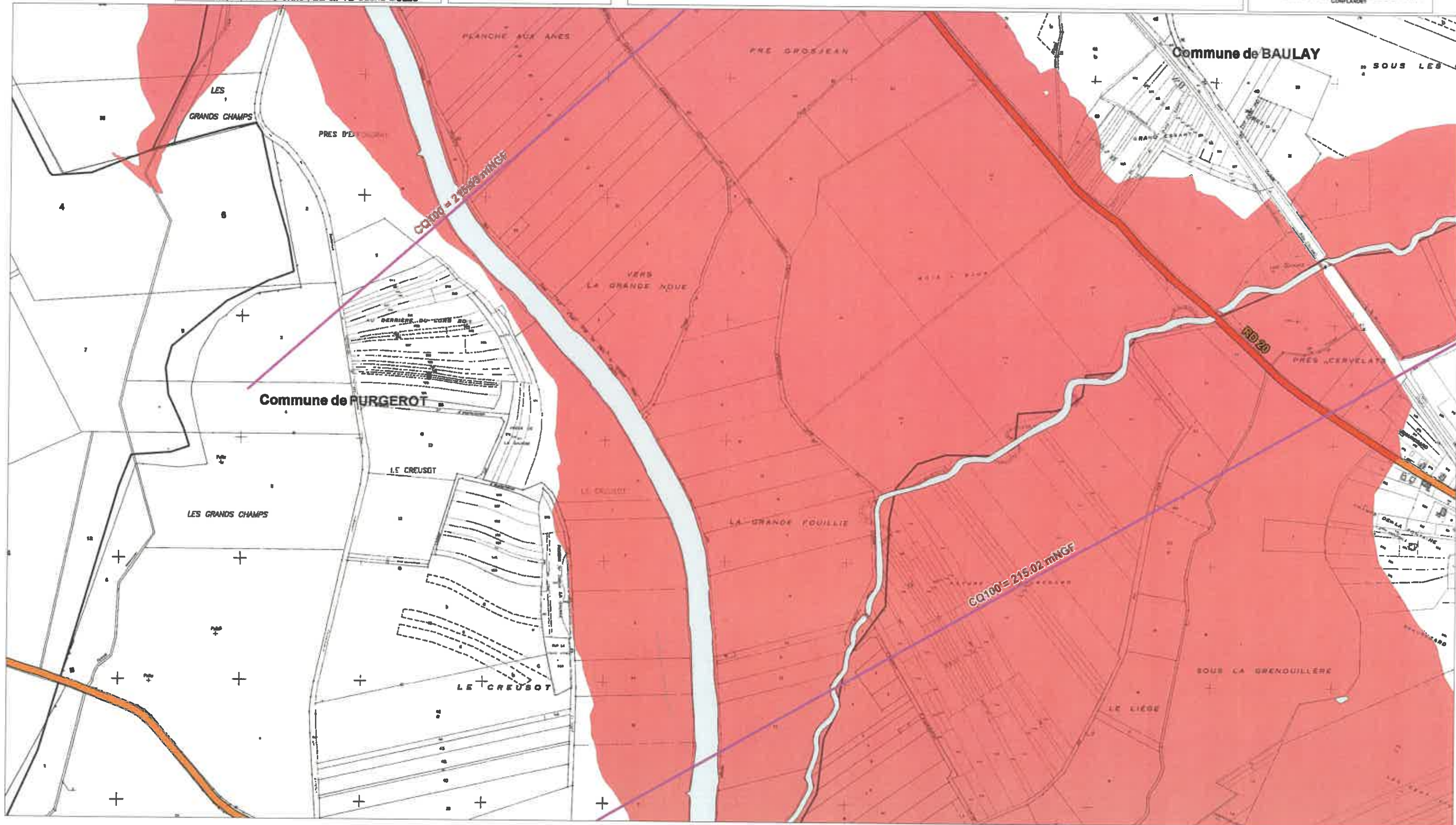
- Zone bleue
- Zone rouge
- Saône, cours d'eau secondaires et plans d'eau
- Profils et côte d'inondation de la crue centennale associée
- A titre indicatif, limite d'inondation du PSS

vu pour être annexé à
notre arrêté de ce jour
VESOUL, le 2 JUN 2017

Le Préfet

Marie-Françoise LECAILLON

- Limites communales
- Principaux axes routiers
- Ponts



PLAN DE PREVENTION DU RISQUE INONDATION SAONE AMONT

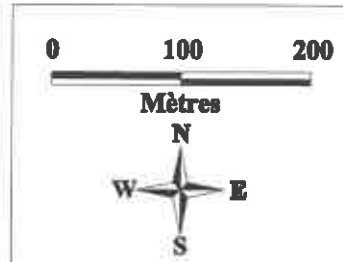
Crue de référence



Zonage réglementaire

N° planche 28
Commune(s) concernée(s) :
Baulay, Purgerot, Favermey, Amance

Source : détermination des zones inondables d'occurrence centennale par croisement du modèle numérique de l'eau (calculs hydrauliques Beture-Cerem de 2003) et de la topographie élaborée par photogrammétrie ; IGN BD parcellaire ; IGN BD topo ; IGN BD ortho ; BD EPTB Saône-Doubs



Version du : 02/06/2016

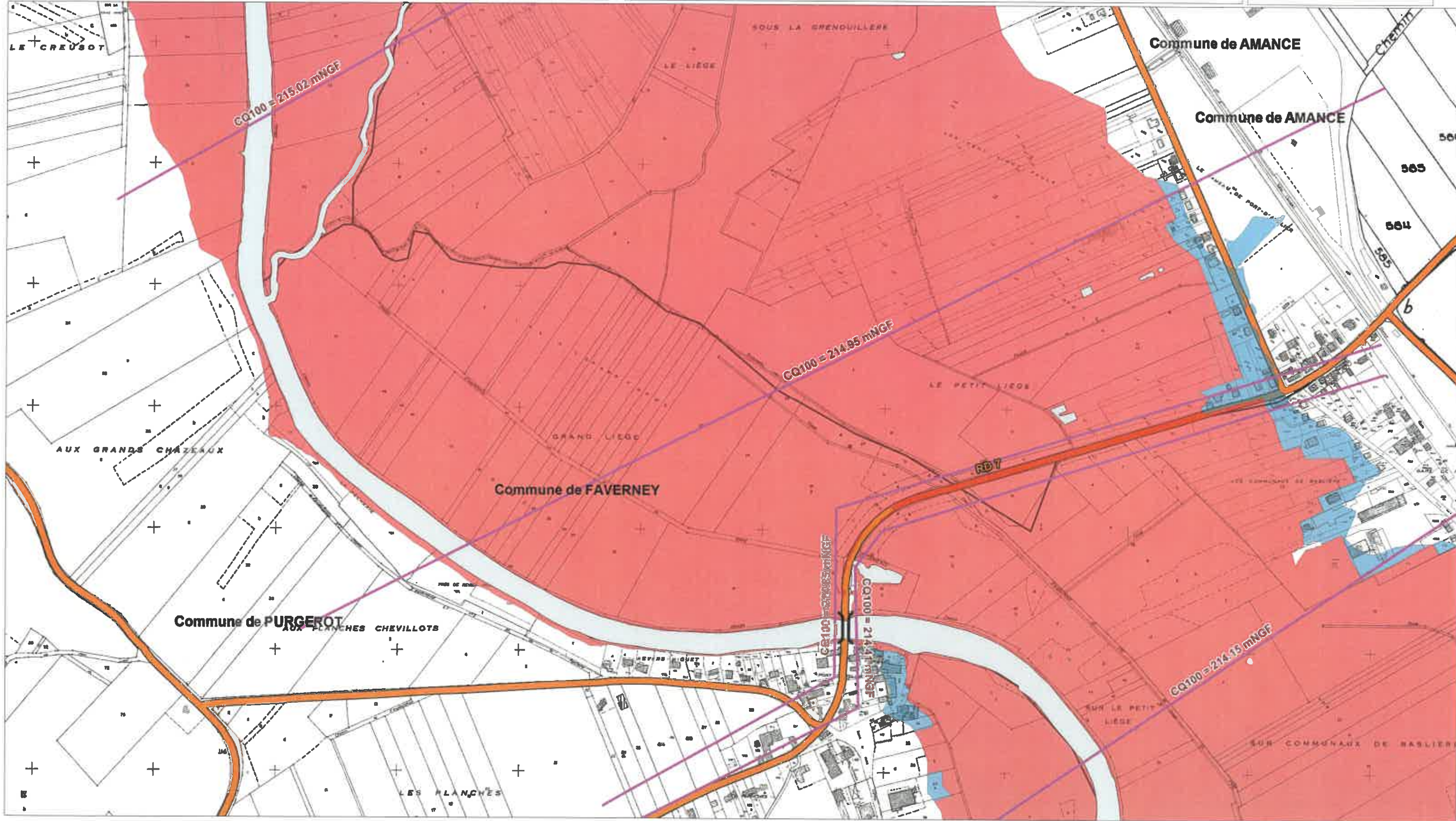
Zonage réglementaire

- Zone bleue
- Zone rouge
- Saône, cours d'eau secondaires et plans d'eau
- Profile et côte d'inondation de la crue centennale associée
- A titre indicatif, limite d'inondation du PSS

vu pour être annexé à
notre arrêté de ce jour
VESOUL, le 2 JUIN 2017

Le Préfet
Marie-Françoise LECAILLON
Marie-Françoise LECAILLON

- Limites communales
- Principaux axes routiers
- Ponts



PLAN DE PREVENTION DU RISQUE INONDATION SAONE AMONT

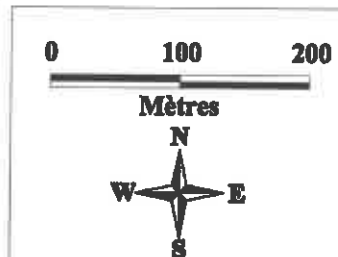
Crue de référence



Zonage réglementaire

N° planche 29
Commune(s) concernée(s) :
Amance, Favemey, Purgerot

Source : détermination des zones inondables d'occurrence centennale par croisement du modèle numérique de l'eau (calculs hydrauliques Beture-Cerac de 2003) et de la topographie élaborée par photogrammétrie ; IGN BD parcelaire ; IGN BD topo ; IGN BD ortho ; BD EPTB Saône-Doubs



Version du : 02/06/2016

Zonage réglementaire

- Zone bleue
- Zone rouge
- Saône, cours d'eau secondaires et plans d'eau
- Profile et côte d'inondation de la crue centennale associée
- A titre indicatif, limite d'inondation du PSS

vu pour être annexé à
notre arrêté de ce jour
VESOUL, le 02 JUIN 2017
Le Préfet

Marie-Françoise LECAILLON

- Limites communales
- Principaux axes routiers
- Ponts

